

## Agahdarî derbarê veyrûsa Koronayê

Veyrûsa Koronayê dibe sedema peydabûna nexweşiyê nû.

Ev nexweşî zû berbelav dibe.

Mirovên nexweş dikarin vê nexweşiyê bighînin kesên din jî.

Hun dikarin di vê belavokê de agahdariyan derbarê Veyrûsa Koronayê peyda bikin.

Û ka hun dikarin ji bo parastina xwe çî bikin.

**Giring:** Kesek bi Veyrûsa Koronayê ket?

Û ew kes çû ev tişt ji dezgehên dewletê re got?

Hêdî emê bi rêzgirtin li gel vî kesî bidin û bistînin.

**Em dixwazin:**

Divê hemî mirov bi rêzgirtin li gel kesên nexweş bidin û bistînin.



**Ev nexweşiya Veyrûsa Koronayê çawa ye?**

Ev nexweşî ji bo pişikê gelekî dijwar e.

Kesek bi nexweşiya Veyrûsa Koronayê ket.

Dibe ku ev kes kuxik û zekem li ba wî peyda bibe.

Û dibe ku ta û qirikêş jî li ba wî peyda bibe.

Dibe ku zikçûn jî li ba hindê kesên nexweş peyda bibe.

Gelo kesek bi nexweşiya Veyrûsa Koronayê ketiye?

Hêdî dibe ku heta bi 14 rojan berdewam bike,

heta ku ew kes bi nîşanên tuşbûnê bihese.



## Hun çawa dikarin xwe ji pêketina bi nexweşiya Veyrûsa Koronayê biparêzin?

Paqijiyê baş gelekî giring e.

Hun dikarin di rêya paqijiyê baş re xwe ji tuşbûnê biparêzin.

Ev **rêzbarên paqijiyê** yên here giring in.

- Li beramber mirovên din **ne** kuxin!  
Li beramber mirovên din ne pişkin!  
Li dema kuxîn û pişkînê piştê xwe bidin mirovên din.  
Bi kêmanî yek mîtroya ji mirovên din dûr bisekinin .  
Yek mîtro piçekî ji milê mirov dirêjtir e.  
Lê ya baştir, ku hun 2 mîtroyan dûr bisekinin.

- Hun mecbûr in bikuxin yan bipişkin?  
Eger wisa ye, destmalekê bi kar bînin.  
Wê destmalê yek carê bi tenê bi kar bînin.  
Piştî hingî wê destmalê bavêjin.

- Hun mecbûr in bikuxin yan bipişkin?  
Û destmalên we tune ne?  
Heger wisa be xwariya enîşkê xwe bide ber dev û bêvila xwe.  
Xwariya enîşkê aliyê enîşkê yê hundir e.



- **Giring: Destan bişon!**

Her dem destên xwe baş bişon.

Bi taybet piştî kuxîn û pişkînê.

Û piştî paqijkirina bêvilê.

Avê û sabûnê bi kar bînin!

Her dem destên xwe bi kêmanî 20 çirkeyan bişon.

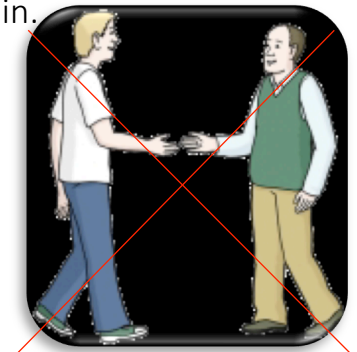


**Ne** tenê rêbazên paqijiyê ji bo parastina we ji tuşbûnê giring in.

**Hay ji van rêbazan jî hebin:**

Li dema silavdanê destên xwe nedin destên kesên din.

Û kesên din hembêz **nekin**.



- Bi kêmanî yek mîtroyê ji wan kesên, ku dikuxin û dipişkin dûr besekinin.

Yek mîtro piçekî ji milê mirov dirêjtir e.

Lê ya baştir, ku hun 2 mîtroyan dûr bisekinin.

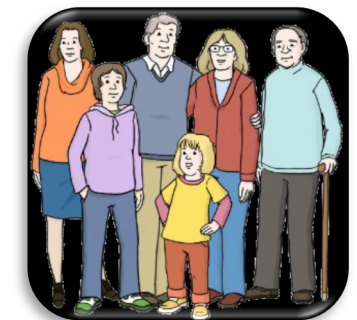
- Berdewam pencereyên xwe vekin.

Bi vî rengî bayê paqij dikeve hundirê malê.

- Hindek mirov hene zûtir bi vê nexweşiyê dikevin.

Wek mînak mirovên pîr.

- Ji wan cihên, ku gelek mirov lê kom dibin, dûr bikevin.



Ez behwer dikim, ku ez bi Veyrûsa Koronayê ketime.  
Divê ez niha çi bikim?

Ez behwer dikim:

Ez behwer dikim, ku ez Veyrûsa Koronayê ketime.

Heger wisa be, divê hun hay ji **rêbazên paqijiyê** hebin!

Û divê vî tiştî bêjin **textorekî**.

Wek mînak textorê we yê malê.



### Giring:

Pêşî telefûna textorê xwe bikin!

Yekser **neçin** ba iyada textor!

Hêdî karmendên iyada textor wê bêjin we:

Divê hun niha van tiştan bikin.



### Agahdariyên berferehtir

Hun dixwazin agahdariyên berferehtir derbarê Veyrûsa Koronayê bistînin?

Yan hîn pirsên we hene?

Hun dikarin li vê derê malperên înternêtê û jimareyên telefûna  
peyda bikin.

Hun dikarin li wan cihan agahdariyên berferehtir werbigrin.



## Jimareyên telefûnan

### Rêvebiriya tenduristî ya Herêma

Pirsên we derbarê Veyrûsa Koronayê hene.

Rêvebiriya tenduristî ya Herêma Nordrhein-Westfalen jimareyeke telefûnê ya taybet ji bo vê mijarê çêkiriye.

Hemî hemwelatî dikarin telefûn bikin.

Hun dikarin li van deman telefûn bikin:

**Dûşemê heta îniyê ji saet 9.00 heta saet 18.00**

Jimareya telefûnê eve ye: **0211 911 91 001**



### Rêvebiriya tenduristî ya Devera Rhein Sieg

Pirsên we derbarê Veyrûsa Koronayê hene.

Heger wisa be hun dikarin telefûna rêvebiriya tenduristî ya devera Rhein Sieg jî bikin.

Hun dikarin li van deman telefûn bikin:

**Dûşemê heta îniyê ji saet 8.00 heta saet 20.00**

Jimareya telefûnê eve ye: **02241 13 33 33**

### Kombenda pizîşkên qasên tenduristiyê

Hun dikarin telefûna xizmetuzariya nexweşan bikin.

Ev xizmetguzarî ji bo tevahiya Almaniya ye.

Hun dikarin li van deman telefûn bikin:

**Dûşemê heta îniyê ji saet 8.00 heta saet 16.00**

Jimareya telefûnê eve ye: **116 117**

Hun **ne** mecbûr in koda bajêr lê bidin.

## Malperên îternêtê

### Enstîtûta Robert Koch

Enstîtûta Rober Koch girêdayî  
wezareta tenduristî ya federal e.



Li ba Enstîtûta Rober Koch pisporên nexweşiyên vegirtinê kar dikin.

Gelek mirov pirsên wan derbarê Veyrûsa Koronayê hene.

Enstîtûta Rober Koch ev pirs li ser malpera xwe li îternêtê kom kirine.

Li ser malperên îternêtê bersivên van pirsan hene.

[https://www.rki.de/SharedDocs/FAQ/NCOV2019/FAQ\\_Liste.html](https://www.rki.de/SharedDocs/FAQ/NCOV2019/FAQ_Liste.html)

## Navenda federal ji bo hişiyarbûna tenduristî

Navenda federal ji bo hişiyarbûna tenduristî jî pirs û bersiv derbarê Veyrûsa  
Koronayê kom kirine.

